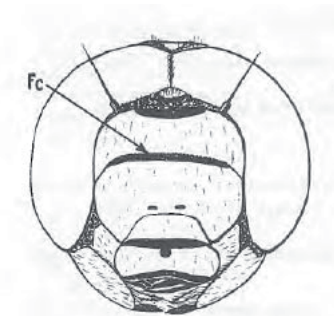
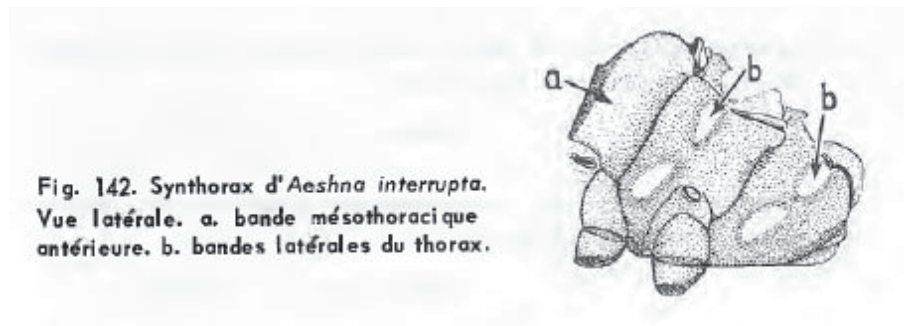


Clef visuelle des Aeshnes de la région Avalon-Burin SPM

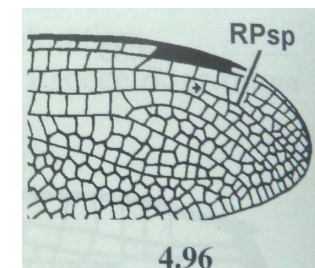
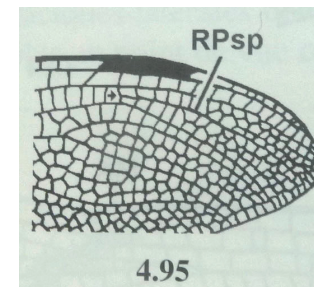
Quelques croquis à garder en mémoire



Aeshna umbrosa
Triange anal ♂



Aeshna umbrosa Appendices anaux ♂



Finalemment tout est basé sur les barres latérales du thorax, la liste ci-dessous les présentent des moins au plus étendues
 Remarquez aussi la ligne transversale du front, essentielle pour différencier eremita de canadensis

<p>æschne domino (interrupta)</p>			<p>Statut dans l'archipel : Espèce apparemment peu commune</p>
<p>æschne à zigzags (sitchensis)</p>			<p>Statut dans l'archipel : Espèce à rechercher</p>
<p>æschne porte-crosses (eremita)</p>			<p>Statut dans l'archipel : L'une des plus commune avec umbrosa</p>
<p>æschne du Canada (canadensis)</p>			<p>Statut dans l'archipel : Espèce à rechercher</p>
<p>æschne du soir (umbrosa)</p>			<p>Statut dans l'archipel : Espèce très commune</p> <ol style="list-style-type: none"> 1 Barres du thorax étroites, cerclées de noir et souvent pâles 2 Triangle anal de la base de l'aile inférieure divisé en trois chez le ♂ (assez bien visible) 3 Appendices anaux volumineux et terminés en bas par une pointe chez le ♂ 4 Taches colorées de l'abdomen réduites ce qui rend la queue plus noirâtre 5 Apparemment la Nervure médiane supplémentaire (RP^{sp}) démarre sous le début du ptérostigma (fig 4.95) (assez peu visible) 6 D'après les nombreuses illustrations sur le web, la suture fronto-clypéale est mince et plutôt pâle
<p>æschne des joncs (juncea)</p>			<p>Statut dans l'archipel : Espèce peu commune</p> <ol style="list-style-type: none"> 1 Barres du thorax larges, et assez colorées 2 Triangle anal de la base de l'aile inférieure divisé en deux chez le ♂ (assez bien visible) 3 Appendices anaux de taille normale ♂ 4 Taches colorées de l'abdomen bien développées 5 Apparemment, la Nervure médiane supplémentaire (RP^{sp}) démarre après le milieu du ptérostigma (fig 4.96) (assez peu visible) 6 D'après les nombreuses illustrations sur le web, la suture fronto-clypéale est épaisse et noirâtre