

Autographes (Noctuelles; Plusinées) des Iles SPM

Petit mémo pour s'y retrouver



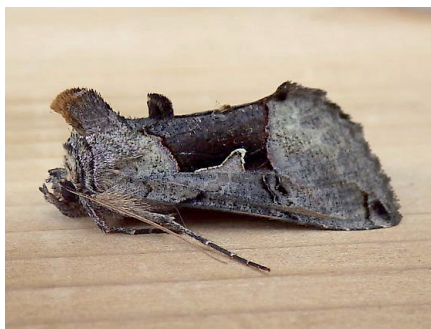
Autographe des Carex

Plusia putnami

Taches au bout des ailes

1 obs. Langlade Gouvern. (1993)

(photo bugguide)



Autographe de grande taille

Autographa ampla

«Dos» foncé, pas de tache

1 obs. St-Pierre Ville (1989)

(photo bugguide)



Autographe bilobée

Megalographa biloba

Grosse tache à 2 lobes

1 obs. St-Pierre Ville (2001)

(photo bugguide)



Autographe des épinettes

Syngrapha alias

Tache en forme de crochet

1 obs. St-Pierre Ville (1989)

(photo bugguide)



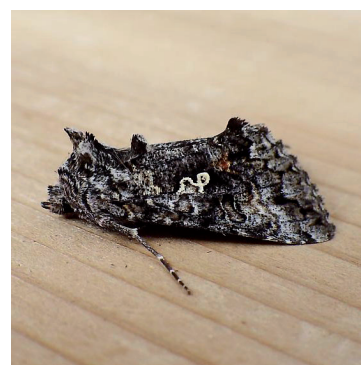
Autographe à deux points

Autographa bimaculata

Tache divisée en deux

Commun dans les trois Iles

(photo Patrick Hacala)



Autographe sombre

Syngrapha octoscripta

Tache en forme de 8

1 obs. 7 Etangs (2001)

(photo bugguide)



Autographe pseudogamma

Autographa pseudogamma

Tache comme la lettre grecque γ

Saint Pierre Serre

Nouvelle espèce 2016

(photo Laurent Jackman)



Autographe couleur chatain

Autographa mappa

Tache sur un fond brun-roux

Maison quartier ancienne piste

Nouvelle espèce 2014

(photo Laurent Jackman)



Autographe du soya

Pseudoplusia includens

Photographié en 2005

Espèce non répertoriée pour T.N.

Identité à vérifier

(photo Patrick Boez)