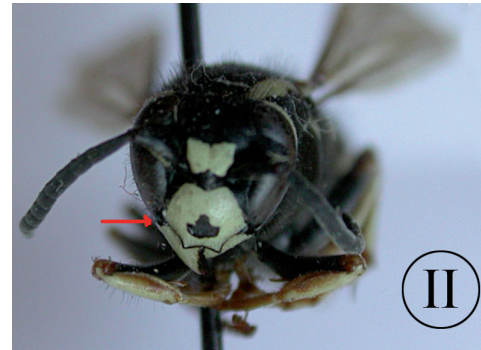
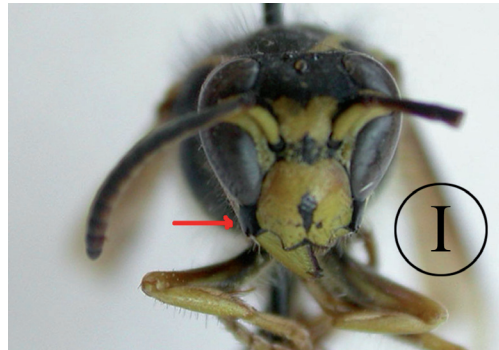
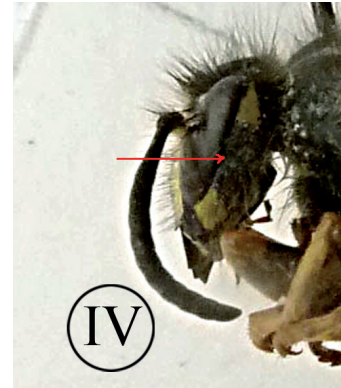
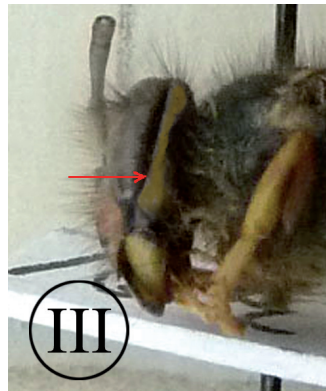


Clef visuelle des Guêpes sociales de St-Pierre et Miquelon

Quelques caractères utiles pour les identifier



La tête vue de face : l'espace entre les mandibules et les yeux leur donne une « tête en amande » chez les *Dolichovespula* (I) et bien plus arrondie chez les *Vespula* (II).

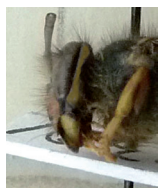


La tête vue de côté : La zone allongée située en arrière de l'oeil peut former une bande jaune continue, parfois plus étroite au milieu (III), ou être interrompue (IV), ou complètement noire.

Avec un peu d'expérience, les trois espèces de guêpes sociales (avec essaim) identifiées dans les Iles ne présentent pas trop de difficultés dans leur détermination. Il existe cependant beaucoup d'autres guêpes solitaires appartenant à différentes sous-familles.

Guêpes au visage allongé (*Dolichovespula*)

Guêpe jaune
Aerial Yellowjacket
Dolichovespula arenaria



Visage allongé, bande en arrière de l'oeil ou bien entière ou bien rétrécie au milieu, mais jamais coupée.
Bande du premier segment de l'abdomen coupé au milieu.
Nid aérien, parfois dans les édifices.
Statut dans l'archipel : Espèce commune.

Guêpe pseudo-norvégienne
Northern aerial Yellowjacket
Dolichovespula norvegicoides



Visage allongé, bande en arrière de l'oeil toujours interrompue laissant un espace foncé au milieu.
Bande du premier segment de l'abdomen parfois un peu rétréci au milieu, mais jamais coupé.
Nid: à faible hauteur parfois même dans des décombres près du sol.
Statut dans l'archipel : Espèce moins commune.

La fente verticale noire du milieu du visage est aussi moins prononcée chez *arenaria* que chez *norvegicoides*

Guêpes au visage moins allongé (*Vespula*)

Guêpe cousine
Blackjacket
Vespula consobrina



Visage ovale, bande en arrière de l'oeil presque inexistante, mis à part une zone blanchâtre dans le haut.
Bandes des segments de l'abdomen de couleur blanc-ivoire, ce qui permet de l'identifier facilement.
Nid aérien.
Statut dans l'archipel : Espèce commune.

Guêpe commune
Common Yellowjacket
Vespula vulgaris

Espèce qui ressemble, à première vue, aux deux espèces de *Dolichovespula* citées plus haut.
La distance entre les mandibule et les yeux est donc, sur le terrain, un facteur essentiel de différenciation.
Notée quelques fois pour Terre-Neuve, c'est souvent une espèce introduite.
Nid souvent aérien mais parfois dans les crevasses du sol (terrier ou enfractuosité) ce qui ne fait pas toujours le plaisir des promeneurs.
Statut dans l'archipel : Espèce à rechercher.